

空間有効活用のスペシャリストとして  
様々な事業を展開する



# LIVE MAX

リスマックス





空間の有効活用は、  
これからも進化する。

代表取締役 有山 憲

## Top Message

代表挨拶

弊社は平成10年、兵庫県芦屋市で不動産仲介事業を主軸に誕生しました。時はまさに阪神・淡路大震災後の建設ラッシュ。街の復興に少しでも力になればという思いを胸に事業をスタートさせましたが、復興を目指す人々の一生懸命さ・ひたむきさを目の当たりにして、勇気と力をもらったのはむしろ私たちの方でした。そうして頂いた力を大きな糧として皆で事業に邁進した結果、街の復興と歩を合わせるように企業としての体力・体制は確固たるものとなり、様々な新事業へとつながっていきました。

今日の発展の原点となった不動産仲介をはじめ、短期滞在のビジネスホテル、中長期滞在のマンスリーマンション、自社開発マンション、中古物件再生のリノベーション・コンバージョン、プロパティマネジメント、トランクルーム、コインパーキングなど、ライブマックスは現在「空間有効活用のエキスパート」として、多岐にわたる不動産事業を展開。

年単位、月単位、週単位、日単位、時間単位でサービスを提供し、信頼できる利回り計算で有効資産活用をし、最大限の収益性をもつ空間を創造しています。また、各事業部は相互に補完し相乗するシナジー効果を発揮し、さらに充実したサービスを実現しています。

弊社はこれからも空間の可能性に着目し続け、常にお客様が満足する安心と快適をご提供し、「不動産における次世代ソリューションのリーディングカンパニー」としてさらなる飛躍を目指してまいります。

## 会社案内

## COMPANY PROFILE

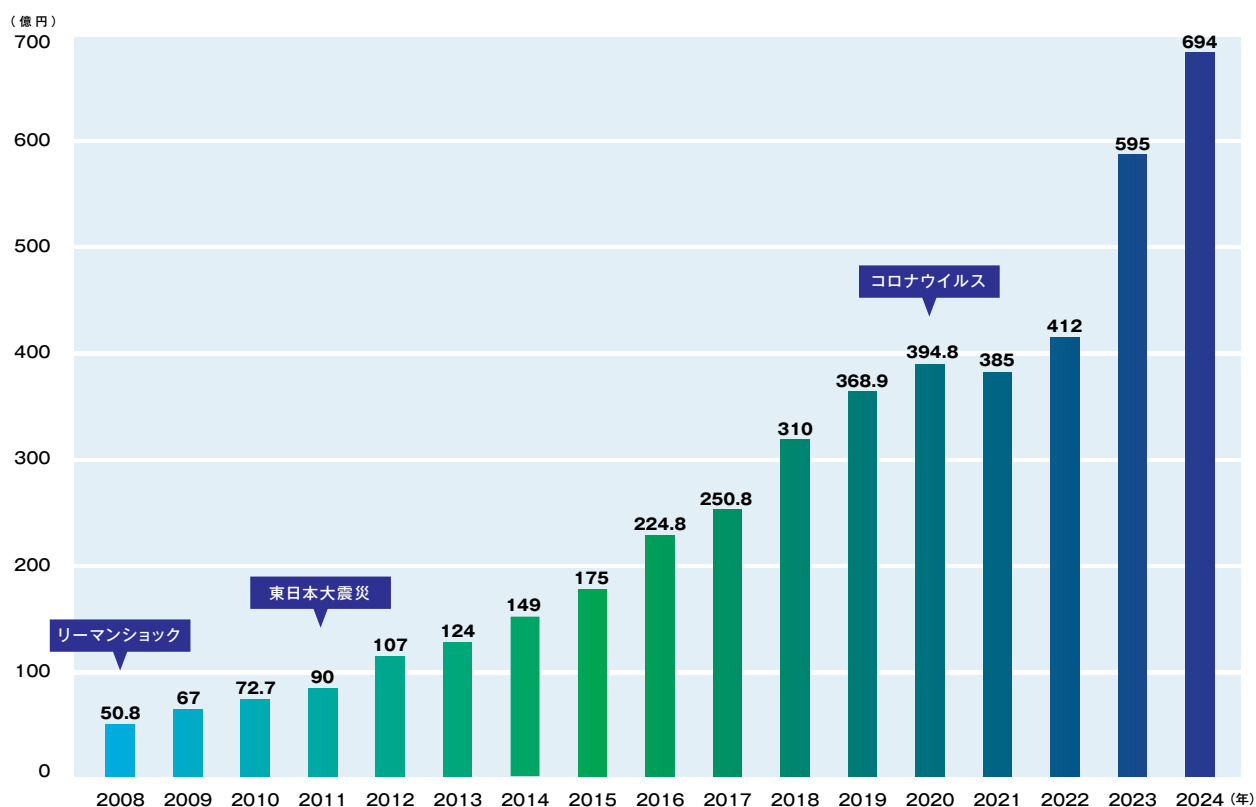


商号	株式会社リブ・マックス
東京本社	〒107-0052 東京都港区赤坂2-5-1 S-GATE赤坂山王 9F
神戸支社	〒650-0001 兵庫県神戸市中央区加納町2-9-24 プレジール三宮II 2F
代表	代表取締役 有山 憲
設立日	平成10年7月23日
事業内容	マンスリーマンション事業／家具・家電付き賃貸事業／不動産賃貸仲介事業 不動産売買仲介事業／シニアマンション事業／ホテル事業／リゾート事業 サブリース事業／不動産管理事業／コインパーキング事業／貸会議室事業 ベンダー事業／再生事業／リフォーム事業／ファシリティ事業／ストレージ事業 流動化事業／デベロップメント事業／フランチャイズ事業／飲食事業 コインランドリー事業／ゴルフ事業／リラクゼーション事業／IT・デザイン事業

グループ会社	(株)リブマックスリーシング／(株)リブマックスプロパティマネジメント (株)マックスファシリティーズ／(株)リブマックスフーズ／(株)リブマックスゴルフクラブ (株)リラマックス／グッド・コミュニケーション(株)／株式会社ダイワコーポレーション 株式会社プライムランドリーソリューションズ
--------	--

## 売上高

## AMOUNT OF SALES



※2015年度以降の売上高は(株)リブマックスグループ連結売上高

# 事業紹介

## BUSINESS INTRODUCTION

### 空間利用のスペシャリスト

1泊の宿泊から長期滞在までお客様の様々なニーズにお応えします

中・長期滞在【2年～】



**リーシング事業**  
LEASING

一般賃貸マンション  
SETUP賃貸マンション

短・中期滞在【1週間～】



**マンスリーマンション事業**  
MONTHLY MANSION

家具・家電付  
マンスリーマンション

宿泊【1泊～】



**ホテル事業**  
HOTEL

ビジネス・観光に便利な  
バジェット型ホテル

宿泊【1泊～】



**リゾート事業**  
RESORT

気軽にご利用頂ける  
リゾートホテル



**リラクゼーション事業**



**飲食事業**



**コインパーキング事業**



**ベンダー事業**

その他事業

家具・家電付き賃貸事業／不動産売買仲介事業／シニアマンション事業／サブリース事業  
不動産管理事業／貸会議室事業／再生事業／リフォーム事業／ファンリティ事業  
ストレージ事業／流動化事業／テレポートメント事業／飲食事業／フランチャイズ事業  
IT・デザイン事業

福利厚生

**LiVEMAX**  
HOTELS & RESORTS

リブマックス社員ご家族様対象  
宿泊最大 **50%OFF**

# リーシング事業

## LEASING



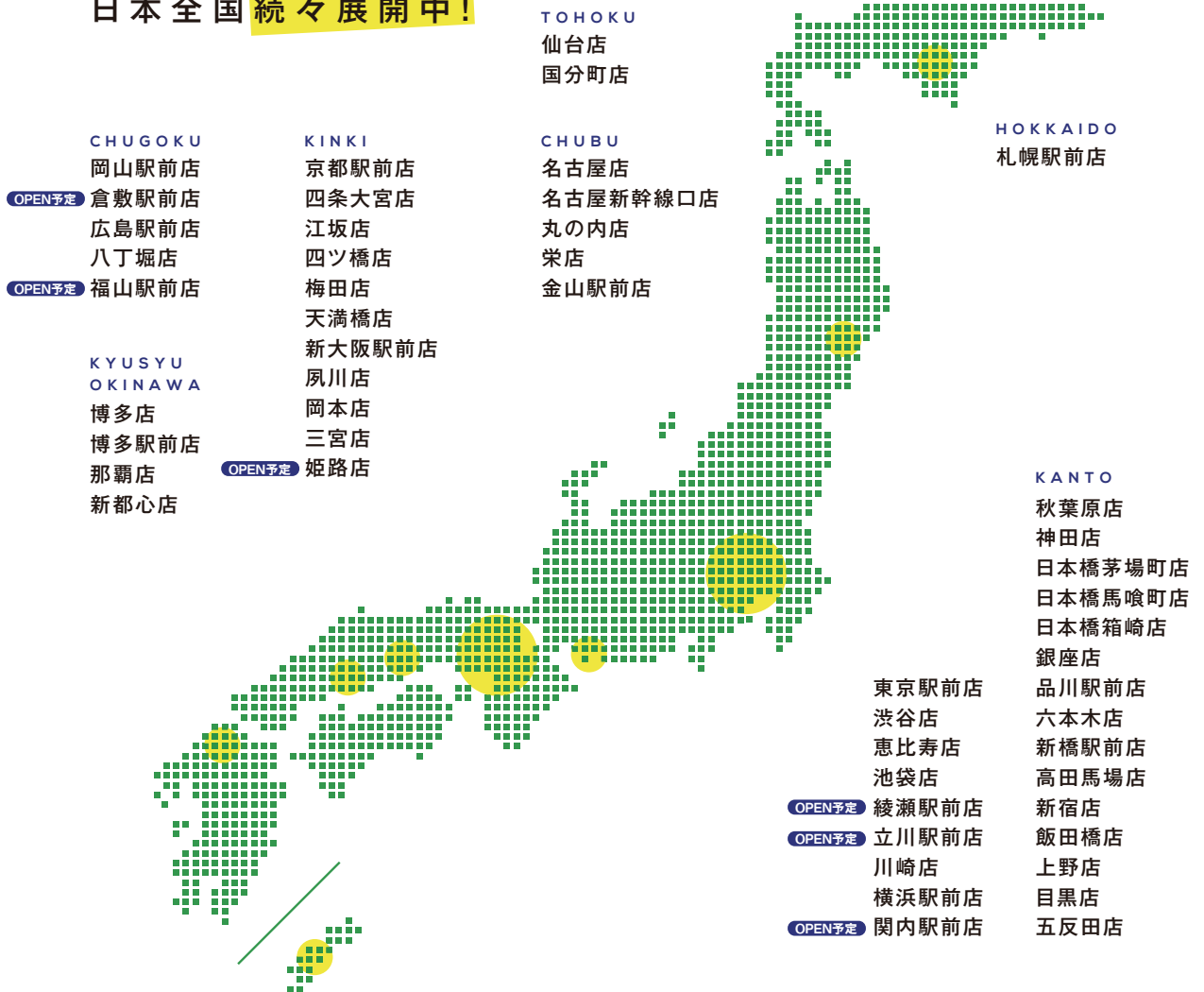
### 最適なアプローチで収益に結びつける賃貸仲介

不動産賃貸仲介事業では、豊富な経験と知識を備えた店舗スタッフが、お客様に多彩な住まいのご提案をしています。全国各地に展開する店舗は、地域に密着した最新の不動産情報の発信基地として機能し、店舗スタッフは常にコアな情報を活用しております。

### SET UP 賃貸

セットアップ賃貸は、快適な生活を送るために必要な家具・家電を備えており、入居に伴う初期費用や手間を大幅に軽減。急な転勤、初めての一人暮らしなど、中～長期にわたる滞在が必要な方に最適な、新しいオリジナル賃貸マンションです。

### 日本全国 続々展開中!



# リーシング業務内容

## LEASING BUSINESS CONTENT

### ルームアドバイザーのお仕事

お問い合わせに対し、お客様のご希望条件に合った最適な物件をご提案し、ご契約までお手伝いするお仕事です。



### スケジュール 1日の流れ《例》

10:00	11:00	12:00	13:00	14:00
10:00 出社・掃除・ミーティング・情報収集・接客対応		12:00 お昼休憩		13:00 契約処理・接客対応
 <p>接客対応／物件のご提案</p>	 <p>接客対応／ご契約手続き</p>	 <p>接客対応／物件のご案内</p>		
15:00	16:00	17:00	18:00	19:00
15:00 物件情報サイト用の写真撮影 (外観や室内の撮影、要望によっては採寸も行う)		17:00 ご来店アプローチ		18:00 1日の反省・退勤
 <p>物件の撮影</p>	 <p>ご来店アプローチ</p>			

要運転免許 (AT限定可) ※入社迄に免許取得が望ましい

# 店舗紹介

## LEASING STORE INTRODUCTION



### リブマックス新橋駅前店

社員が集うオフィス街の一角。新橋駅から徒歩15分以内は、「虎ノ門駅」「内幸町駅」「神谷町駅」「御成門駅」など新橋駅以外の複数の駅を利用でき利便性に優れています。



### リブマックス名古屋新幹線口店

3大都市圏に数えられる名古屋市。愛知の玄関口である名古屋を中心にオフィスビルや商業施設も多く、中部地区の経済活動の中心になっています。地下鉄や市バスなどの利便性の高い公共交通機関が発達しているので大変便利です。



### リブマックス新大阪駅前店

大阪の玄関口「新大阪駅」7番出口または「西中島南方駅」1番出口を出てすぐ。大阪中心部のアパート・マンション・事務所など、賃貸物件から売買物件の仲介まで行っている地域密着型のお店です。



### リブマックス博多駅前店

密度の高い中心街である博多区は港から竹林の丘に向かって広がった地域で、モダンなショッピングモールや川端通商店街の伝統的な工芸品店で知られています。また駅周辺は、評判の飲食店が賑わいをみせています。

# セットアップ賃貸&スタッフコメント

## SETUP CHINTAI & STAFF COMMENTS

### SET<sup>セットアップ</sup>UP賃貸

#### 引越しの時間や手間を省いて手軽に新生活をスタート

家財道具を含めての引越は、引越し業者の選定から、荷造り・梱包など時間も労力も掛かります。セットアップ賃貸なら、あらかじめ家具・家電がついているので入居したその日からお手軽に新生活をスタートできます。一般の賃貸物件と比べると、中長期のご利用がお得です。



#### 基本設備一例

- 家電** テレビ／全自動洗濯機／冷蔵庫／掃除機／電子レンジ／電気ケトル／ドライヤー
- 家具** ベッド(マットレス付)／デスク／椅子／テレビ台／キャビネット

※付帯設備は物件によって異なります



リーシング事業部  
Wさん

2018年入社

#### Q.この会社に入社を決めた理由

不動産に関しては、衣食住の中の<住>生活の基盤となる部分に関わることができる仕事であり、「その人の新生活を手助けする」ということにやりがいがありそうだと感じました。完全反響営業ということもあり、飛び込み営業に不安を感じず、女性でも働きやすい環境だと思い入社しました。

#### Q.この会社に入社してよかったと思った瞬間

不動産のみならず、ホテル事業・マンズリー事業・飲食事業等、同会社内において、様々な業種を知ることができます。都内だけでも数多く店舗展開しており、店舗の立地によって違ったお客様の層と近い距離で関わりことができ、自分のスキルアップを日々感じることができます。また福利厚生も充実しており、人間関係も良好でとても働きやすい環境で入社して良かったと思います。

#### Q.就活のアドバイス

不動産業の中でも賃貸仲介というお仕事は、厳しい・難しいと感じられやすいお仕事ですが、経験豊富な先輩社員がサポートしてくれる環境が整っているので安心して働くことができます。またお客様の新生活や新しいスタートの一部分を手助けできることは、仕事の楽しさにつながります。自分自身にあった営業スタイルと一緒に学びながら楽しく仕事をしましょう。

# マンスリーマンション事業

MONTHLY MANSION



## 中長期向け賃貸マンスリーマンション

マンスリーマンションは、必要な時に必要な期間だけ利用できる中長期の賃貸マンションです。家具や家電といった設備が揃い、敷金・礼金も不要なので経済的です。契約期間も、1ヶ月の短期から数ヶ月に及ぶ長期まで1日単位での利用が可能です。ホテルと一般賃貸マンション両方のメリットを合わせもち、ビジネス出張や滞在型旅行等に重宝されています。



運営戸数日本最大級  
**20,000室以上**

<p>洗練された高級レジデンス <b>LUXURY SERIES</b> ラグジュアリーシリーズ</p>	<p>ワンランク上の快適空間 <b>PREMIUM SERIES</b> プレミアムシリーズ</p>	
<p>快適な生活空間 <b>EXCELLENT SERIES</b> エクセレントシリーズ</p>	<p>リーズナブルな駅近物件 <b>STANDARD SERIES</b> スタンダードシリーズ</p>	<p>首都圏郊外の格安物件 <b>SMART SERIES</b> スマートシリーズ</p>

# マンスリー業務内容

## MONTHLY BUSINESS CONTENT

### マンスリーマンションアドバイザーのお仕事

法人のお客様が多く、お問い合わせに対し、お客様のご希望条件に合った最適な物件をご提案しご契約までお手伝いするお仕事です。

#### スケジュール 1日の流れ《例》

9:00	10:00	11:00	12:00	13:00
出社・掃除・空室確認・物件お問い合わせへの対応		朝礼（部署全体）	お昼休憩	物件お問い合わせへの対応



空室確認

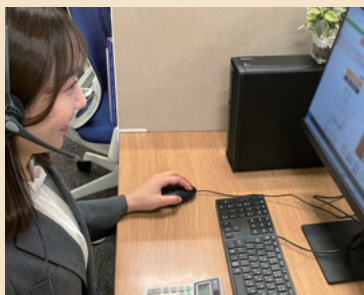


物件対応／お見積りの送付



物件対応／物件のご提案

14:00	15:00	16:00	17:00	18:00
物件お問い合わせへの対応・申込み契約手続き			業務日報・退勤	



物件対応／物件のご提案



申込み契約書手続き／FAX・メール



業務報告／分らない事は丁寧に指導

ファシリティ事業部

家具・家電の設置や室内メンテナンスは、ファシリティ事業部にお任せでアドバイザー業務に専念できます。

# マンスリーマンション物件紹介

## MONTHLY MANSION PROPERTY INTRODUCTION

### 新神戸ステーションサウス



**M**  
MONTHLY  
LIVEMAX  
SHINKOBE  
STATION  
SOUTH

神戸の玄関口、新神戸駅が最寄りのマンスリーマンション。  
50型TVをはじめ、シモンズ社の高級マットレスを標準装備して  
います。設備にこだわったワンランク上のお部屋で快適生活  
をお過ごしいただけます。

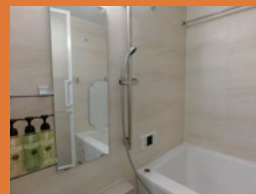


### 浅草蔵前スカイガーデン



**M**  
MONTHLY  
LIVEMAX  
ASAKUSA  
KURAMAE  
SKYGARDEN

近年オシャレなお店やカフェがオープンし、若者から注目を集めて  
いる蔵前。シモンズ社の高級マットレスを標準装備したラグジュ  
アリーシリーズ物件です。



# 基本設備&スタッフコメント

## MONTHLY MANSION FACILITIES & STAFF COMMENTS

### LIVE MAX MONTHLY MANSION

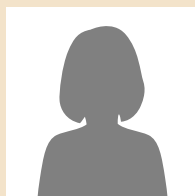
#### 手ぶらで快適、家具・家電付

家具・家電を備えた賃貸マンションで、引越しの費用や手間がかかりません。ライフラインも手続き無しで入居日から利用可能です。短期から中長期のご利用に最適です。

#### 基本設備〈全シリーズ共通〉



※付帯設備は物件によって異なります



#### マンスリーマンション事業部 Yさん・Kさん

2024年入社

#### Q.この会社に入社を決めた理由

ライブマックスは不動産、ホテル、飲食(カフェ)など様々な専門的な業種が一つの会社に集結しているからこそ、社員が適材適所で働くことができるのだと思いました。大学で専攻していたので分野は異なりますが、日々勉強になる事ばかりで難しいこともありますが楽しく働くことができます。

#### Q.この会社に入社してよかったと思った瞬間

新入社員研修でビジネスマナーの講座を開いてくださるので、礼儀作法や電話対応について学び、社会人としての責任感が芽生えたのでとても良い機会でした。仕事の業務については、担当の方が親身になって理解できるまで指導して下さるので、働きやすい環境で良かったなと思います。自分のやりたいことにチャレンジさせてもらえることも良かったです。また、赤坂本社の周りにはたくさんのお店があるので、お昼の時間に会社の同僚に美味しいとお勧めしてもらった店に行くのも一つの楽しみです。

#### Q.就活のアドバイス

学生生活とは環境も大きく変わり慣れないことも多くありますが、社会人として新たに学ぶことも多くあり新鮮な日々を送っています。わからないことが出てきたらまずは自分で考えてから、先輩や上司にアドバイスをもらって、自分の知力にしていってください。その知力が実力として積み重なっていき、会社に必要な人材となり求められるようになると思います。

# ビジネスホテル事業

BUSINESS HOTEL



# HOTEL LiVEMAX

ホテルリブマックス



## ビジネスをもっと手軽に

短期の出張や、旅行の際に便利でリーズナブルに利用できる「ホテルリブマックス」を運営しています。

フットワークの良い、主要都市部・主要駅近くにこだわった立地条件で事業を展開しています。

## 北海道から沖縄まで 日本全国 **172** 棟 続々展開中

※今後のオープン予定含む

### HOKKAIDO/TOHOKU

北海道・青森・山形・宮城・福島  
計17棟

### KANTO

東京・神奈川・埼玉・千葉・栃木・群馬  
計69棟

### KOSHINETSU/HOKURIKU

新潟・富山・石川・山梨・長野 計8棟

### TOKAI

岐阜・静岡・愛知・三重 計18棟

### KINKI

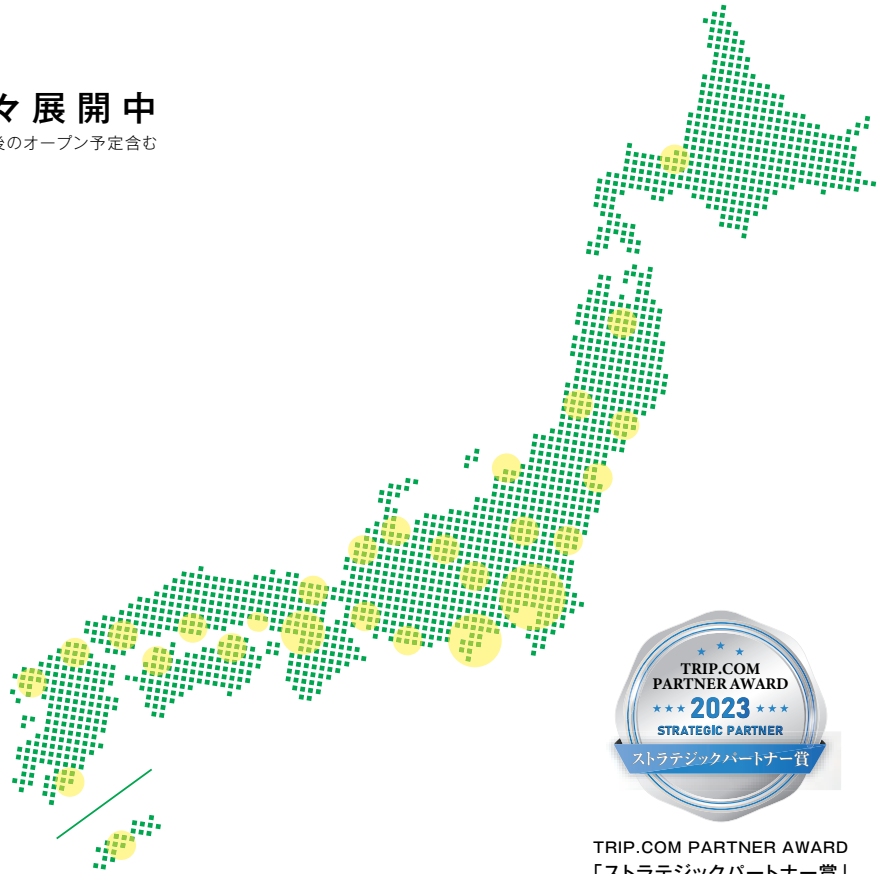
大阪・兵庫・京都・奈良・和歌山 計34棟

### CHUGOKU/SHIKOKU

岡山・広島・山口・愛媛・香川 計12棟

### KYUSYU/OKINAWA

福岡・長崎・鹿児島・沖縄 計14棟



TRIP.COM PARTNER AWARD  
「ストラテジックパートナー賞」  
を受賞しました。



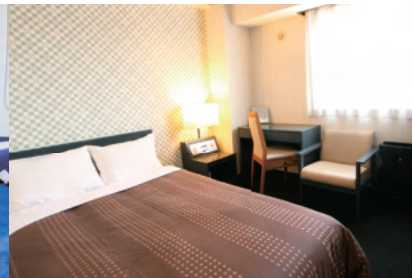
天然温泉  
**HOTEL  
LiVEMAX  
Premium**

天然温泉の大浴場を備えた  
プレミアムビジネスホテル  
充実したルームアイテムがあり、  
上質なゆとりをお楽しみいただけます



**HOTEL  
LiVEMAX**

築年数が新しく、  
高級ベッドや充実したルームアイテムで  
快適にお過ごしいただけます



**HOTEL  
LiVEMAX  
BUDGET**

低価格でお得な  
カジュアルビジネスホテル  
いつでも気軽にご利用いただけます

COMPANY INFORMATION  
会社紹介

LEASING  
リーシング

MONTHLY MANSION  
マンズリーマンション

BUSINESS HOTEL  
ビジネスホテル

RESORT HOTEL  
リゾートホテル

RESORT COOKING  
リゾート調理部門

REAL ESTATE MANAGEMENT  
不動産管理

CAFE BUSINESS  
カフェ

HUMAN RESOURCES  
人事

# ホテル業務内容

## HOTEL BUSINESS CONTENT

### ホテルスタッフのお仕事

チェックイン・チェックアウトのフロント業務や予約管理、室内設備管理等ホテル運営のお仕事全般に携わっていただきます。

#### スケジュール 1日の流れ《例》

8:00	9:00	10:00	11:00	12:00
出社・掃除・予約確認・経理報告	チェックアウト対応	アメニティ在庫管理	お昼休憩	



予約確認・経理報告

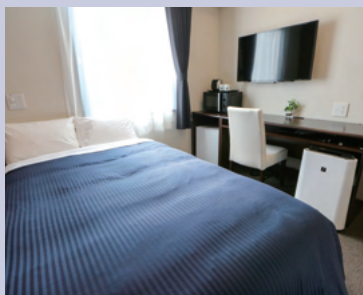


チェックアウト対応

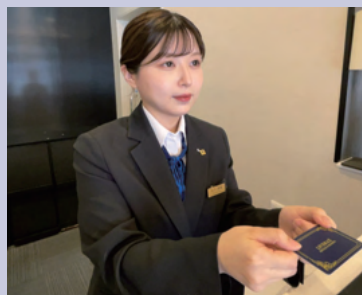


予約受付対応

13:00	14:00	15:00	16:00	17:00
清掃チェック	チェックイン対応	業務日報・退勤		



ミーティング・清掃チェック・館内外清掃



チェックイン対応



業務報告／予約管理

付帯施設の設備や清掃のチェック等も業務の内容に含まれます。

# ホテル紹介

## HOTEL INTRODUCTION

お客様のニーズにあわせた快適な施設運営を目指しています。

楽天トラベルなど大手旅行サイトユーザー様からも厚いご支持をいただいています。



\*\*\*  
**金賞**  
楽天トラベルアワード  
2021



TRIP.COM  
PARTNER AWARD  
\*\*\* 2023 \*\*\*  
STRATEGIC PARTNER  
ストリテックパートナー賞

全194室

天然温泉ホテルリブマックス

## PREMIUM姫路駅南

姫路駅から徒歩5分以内の好立地。静岡県中伊豆の天然温泉「神代の湯」を堪能できる、リブマックス最上級ブランド「プレミアムシリーズ」のホテルです。サウナ・温泉は日帰りのご利用も受け付けております。またツインルームには客室露天風呂が付いており、上質なプライベート空間をお楽しみいただけます。







TRIP.COM  
PARTNER AWARD  
\*\*\* 2023 \*\*\*  
STRATEGIC PARTNER  
ストリテックパートナー賞

ホテルリブマックス

## 福岡天神

全96室






ホテルリブマックス

## BUDGET横浜関内

全81室






# ホテル紹介&スタッフコメント

## HOTEL INTRODUCTION & STAFF COMMENTS



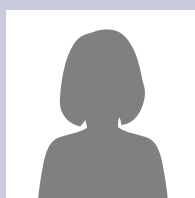
天然温泉ホテルリブマックス  
**PREMIUM札幌大通公園**

地下鉄東西線「西11丁目」駅徒歩約6分。天然温泉の大浴場完備のプレミアムビジネスホテル。  
近郊には、グルメ・イベント・景色と楽しめるスポットが多数あり、観光の拠点としても最適です。

全113室







西日本ホテル事業部  
**Gさん**

2020年入社

**Q.この会社に入社して良かったと思った瞬間は？**

一番に感じることは、様々な御国のお客様へ接客サービスを提供した際に、お客様から「このホテルに泊まって良かった」「また泊まりたい」と喜んでくれた時にリブマックスに入社して良かったといつも実感します。また、お客様から「ありがとう」と言ってくれた時に仕事をするうえでモチベーションに繋がっています。リブマックスで学んだ事は自分自身の成長に繋がっていると日々感じています。

**Q.新入社員に期待することは？**

最初は右も左もわからない事が多いと思いますが、一番大事なのは楽しみながら仕事に取り組むことです。ホテルマンは接客業なので、笑顔で元気良く接客をする事に意識してみてください。また、チームワークも大事なので、周りの先輩や同期の仲間と協力し合うことも大事になります。

**Q.就活のアドバイス**

まずは自分の強み、弱み、興味のある分野、将来の目標を明確にしましょう。就職する事をゴールと思わず、将来的に自分がどうなりたいかを考えると良いと思います。

# リゾートホテル事業

## RESORT HOTEL



### リゾートをもっと身近に

リゾート事業では、ホテル事業で培った豊富な経験とノウハウを活かした運営に加え、様々な事業と連携することで、気軽にリゾートライフをお楽しみいただける充実した空間を提供しております。  
サービスを安全・安心・快適な宿泊に特化させることによって、お客様からは高い満足度を獲得しております。



### 日本全国46棟 続々展開中

※今後のオープン予定含む

#### HOKKAIDO/TOHOKU

北海道・岩手 **計5棟**

#### KINKI

京都・兵庫・和歌山 **計4棟**

#### KANTO

神奈川・栃木・群馬・山梨 **計12棟**

#### CHUGOKU/SHIKOKU

岡山・広島・香川・愛媛 **計8棟**

#### CHUBU

静岡・石川・新潟・岐阜 **計15棟**

#### KYUSYU/OKINAWA

鹿児島・沖縄 **計2棟**



# リゾートホテル業務内容

## RESORT HOTEL BUSINESS CONTENT

### リゾートホテルスタッフのお仕事

チェックイン・チェックアウトのフロント業務や予約管理、室内設備管理等ホテル運営のお仕事全般に携わっていただきます。

#### スケジュール 1日の流れ《例》

8:00	9:00	10:00	11:00	12:00
出勤・予約確認・経理報告・レストラン朝食対応・チェックアウト対応				お昼休憩



予約確認・経理報告



レストラン朝食対応



チェックアウト対応

13:00	14:00	15:00	16:00	17:00
清掃・館内チェック		チェックイン対応・レストラン夕食対応		業務日報・退勤



清掃チェック



チェックイン対応



予約受付対応

朝食・夕食サービスに加えて、ホテルの設備チェック等も業務の内容に含まれます。

社員寮有り(施設による)

# 受賞ホテル紹介

## AWARD-WINNING HOTELS

多彩なロケーションでラグジュアリーな空間をご提供します。

日常を忘れるほどの特別な時間を、リブマックスリゾートで心行くまでご堪能ください。



リブマックスリゾート  
**熱海Ocean**

全47室





古くは奈良時代から、人々の心身を癒してきた歴史ある温泉地「熱海」。山海に囲まれた、最高に豊かな自然の恵みを堪能できます。当館は客室露天風呂、シモンズ社製高品質ベッドを全室に導入。近海で獲れる旬の幸や地元野菜を取り入れたビュッフェをご用意し、心から安らげる空間の創出を目指します。



リブマックスリゾート  
**宮浜温泉Ocean**

全50室





日本三景の一つとして知られる景勝地、宮島を望む宮浜温泉郷。目の前には大野瀬戸が広がり、広島・岩国地方の観光拠点としても人気があります。世界遺産「厳島神社」などの歴史的建造物や、海・山に囲まれた自然豊かなロケーションは、旅の疲れを癒す絶好のスポットです。

# 受賞ホテル紹介&スタッフコメント

## AWARD-WINNING HOTELS & STAFF COMMENTS



全66室

### リブマックスリゾート 安芸宮島

目の前に大野瀬戸を臨む、日本三景の一つとして知られる景勝地、宮島。太古より神秘的な島として捧まれ、世界遺産「厳島神社」などの歴史的建造物や、海・山に囲まれた自然豊かなロケーションは、観光拠点としても人気があります。



### リゾート事業部 Sさん

2017年入社

#### Q.この会社に入社して良かったと思った瞬間

私がリブマックスに入社して良かったと思うのは、全国各地で勤務できることです。私自身、5施設程異動を行い勤務しているので各施設・地域を体験でき貴重な経験をさせて頂いております。

#### Q.今のお仕事の印象に残ってるエピソード

夕食のレストラン対応時にお客様から料理・接客に関してお褒めのお言葉を頂き、「また宿泊するので名前を覚えて欲しい」と言われた際に、もっと頑張ろうと思えました。

#### Q.就活のアドバイス

就職活動は人生の中でも重要なイベントの一つだと思います。特に新入社員として一番最初の就職活動になり、今後の人生に大きく関わる分岐点なので周りに流されず納得のいくまで就職活動をしてください。就職活動が終われば入社するまで楽しいことばかりなので今は踏ん張り時、頑張ってください!!

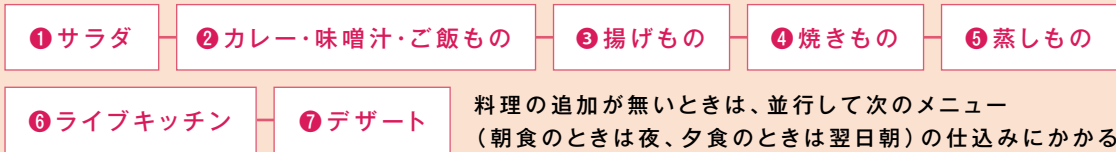
# 調理師業務内容

## COOKING BUSINESS CONTENT

### リゾートホテル調理スタッフのお仕事

各地のリゾートホテルで提供する、朝食・夕食の準備・調理から仕込みまでの業務に携わっていただきます。ビュッフェや会席など、料理の提供スタイルはホテルによって様々です。

#### ビュッフェスタイル(朝・夕食) 業務の流れ《例》

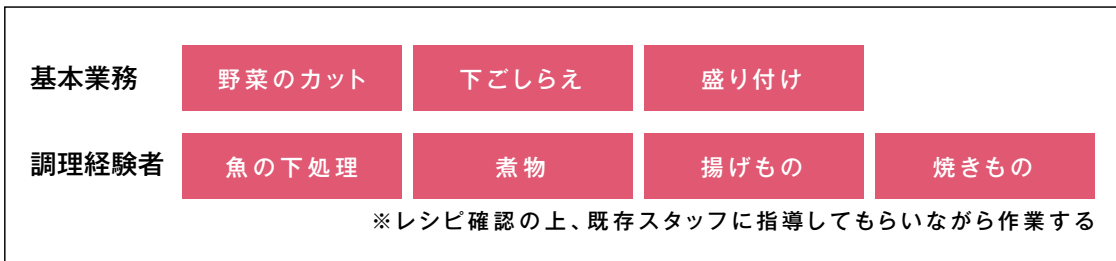


#### 会席料理の場合

会席提供の場合、料理はお客様に順番に提供する。個別盛のため盛り付けの技術習得が必要になる。

### 新卒入社後、研修を経て習得していただく業務内容

まず基本業務からしっかり習得していただきます。調理経験のある方は、調理の実務にも携わっていただきます。



# 調理師業務内容

## COOKING BUSINESS CONTENT

新卒入社後、調理業務をひとりでこなせるようになるまでの目安

### 業務習得の目安

① 洗い場	3日から1週間	調理器具の片付け 食洗器の習得
② ライブキッチン	1週間程度	目玉焼きやステーキなど 付け合わせの調理習得
③ 盛り付け	10日から20日間	ビュッフェの場合、人数に 対しての量の把握も習得必要
④ 揚げもの	10日から1か月間	天ぷらや唐揚げなどの フライヤー調理習得
⑤ 焼きもの	10日から1か月間	下ごしらえ及び 火加減と焼き時間の習得
⑥ 包丁習得	1か月から2か月間	野菜・肉・魚など 食材の下処理・カットの習得
⑦ 煮物	1か月から2か月間	調味料などの調合及び 煮込み時間の習得
⑧ 厨房清掃	随時	厨房内 洗い場 ガス台 まな板 床などの清掃

#### その他のおもな指導内容

- 朝食担当／夕食担当／仕込み担当と、各教育者をつけて指導
- 食材の賞味期限及び在庫管理の教示を徹底して覚えていく
- 余った食材を利用して、別メニューにするなど応用力をつける



# 不動産管理事業

## REAL ESTATE MANAGEMENT

### 不動産管理のお仕事

マンション・ホテル等の物件を、オーナー様の代わりに運営するサブリースをはじめ、主に不動産の管理・運営、マーケティング、メンテナンス等の多岐にわたる業務を行います。また、建物の老朽化等による「リノベーション」「コンバージョン」にてホテルや店舗等に改装する「再生」の手配を行っています。

#### スケジュール 1日の流れ《例》

**営業** オーナー様への提案営業や物件の仕入れ、メンテナンス、各種手続き手配など

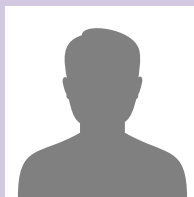
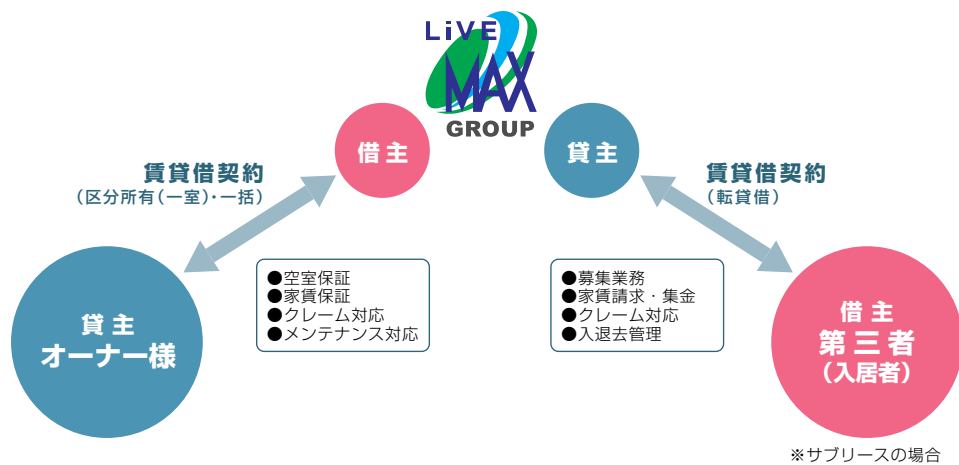
10:00	11:00	12:00	13:00	14:00
出社・掃除・ミーティング・見積作成・発注手配・案件打合せ			お昼休憩	案件打合せ 他
				
案件打合せ	オーナー訪問	現場巡回		
15:00	16:00	17:00	18:00	19:00
案件打合せ・オーナー訪問・マンションなど現場巡回			情報収集・翌日準備	1日の反省・退勤

**事務** 書類作成、電話対応、データ入力、入居中のお客様のフォロー、受付対応など

10:00	11:00	12:00	13:00	14:00
出社・掃除・ミーティング・電話対応・契約受付対応・入居者対応		お昼休憩	電話対応・契約受付対応・入居者対応・営業フォロー	
				
入居者対応	営業フォロー	電話対応		
15:00	16:00	17:00	18:00	19:00
電話対応・契約受付対応・入居者対応・営業フォロー			翌日準備	1日の反省・退勤

## 安定した資産運営をサポートするマネジメント管理

マンション等のサブリースや建物管理委託契約による、オーナー様の安定した資産運用のためのマネジメント業務をトータルにサポートします。建物維持管理に加え、入居者との賃貸借契約にかかわる業務を代行し、賃貸運営を総合的にバックアップします。



不動産管理事業部  
 Bさん

2023年入社

**Q.この会社に入社を決めた理由**

私が入社を決めた理由は、不動産仲介をはじめビジネスホテルやマンスリーマンション、コインパーキング等幅広い事業で不動産事業を展開されている事を知り、将来的に幅広いキャリアを積み上げていける点や未経験スタートでの社員の方が多く、業界未経験でもやって行けそうなイメージが持てたので応募しました。

**Q.この会社に入社してよかったと思った瞬間**

未経験で分からない事があっても、質問がしっかり出来る環境が整っている所が業界未経験の自分には一番大きかったです。日々業務をこなして行く中で、成長出来ている事が実感出来ます。

**Q.就活のアドバイス**

最初は皆さんわからない事だらけで不安な事もたくさんありますが、最初から全てを任せられる事はなく段階を踏んで徐々に出来る業務が増えていくので、安心して入社して頂けたらと思います。

# カフェ事業

## CAFE BUSINESS



COMFORTABLE  
**MAX CAFE**  
☆☆☆ COFFEE ☆☆☆



### 全国続々リニューアルOPEN!

全国のビジネスホテルに併設している「MAX CAFE (マックスカフェ)」を運営しています。ニューヨーク・ブルックリンを感じさせる落ち着いた雰囲気が特徴です。

MAX CAFE 博多駅前店  
MAX CAFE 博多中洲店

MAX CAFE 大阪淀屋橋店

MAX CAFE 東京綾瀬駅前店  
MAX CAFE 立川駅前店  
MAX CAFE 千葉中央店



### カフェスタッフのお仕事

ビジネスホテル併設のカフェ運営のお仕事全般に携わっていただきます。全国各地で店舗の立ち上げを1から経験できます。

#### スケジュール 1日の流れ《例》

6:00	7:00	8:00	9:00	10:00
開店準備・仕込み		朝食メニューの提供・事務作業		朝食の片付け・グランドメニューの提供



開店準備



調理の様子



接客の様子

11:00	12:00	13:00	14:00	15:00
お昼休憩・ランチ営業・事務作業・発注・在庫管理 etc				



厨房対応



朝食メニュー



発注・在庫管理

他に施設の設備や店舗の美観維持、締め作業も担当いただきます。



# 採用担当より

## MESSAGE



2025年度入社式

会社との出会い、新たな自分との出会いを  
就活で感じてください。前向きに楽しみましょう。

### Q.上司と部下の関係は？

— 結構フレンドリー。フラットな関係が自慢です！ —

設立当初から、人と人との繋がりを通じて大きくなった会社でもあり、とてもフレンドリーな雰囲気です。年齢差もさほど広くないので、分らない事や相談事も話しやすく、また理解もしやすい！もちろんダメな時はしっかり伝えますし、メリハリがあります。自分を思って叱ってくれると感ずることが出来る関係って素敵ですよ。

私自身も、仕事面でも学ぶ事がたくさんありますが、プライベートな相談も親身に聞いてくださるお姉さんの存在の上司、分らない事は何でも聞いてくれる妹みたいな部下がいて、自信になりますし、自慢でもあります。

### Q.職場の年齢構成は？

— 20代が多く、活気ある職場です！ —

入社2~3年で責任者になる方もおり、20代前半の社員が最前線で活躍しています。まずは、自分を認めてもらう所から始まりますが、前に出たものの勝ちな風潮もあるので、失敗を恐れずステップアップに向け、同期と共に切磋琢磨しております。それを見守る上司は、会社の成長を近くで見えてきた人達なので、『会社を大きくしたい！』という意思がしっかり若手社員に伝わっています。また、30代の社員もたくさんおりますが、遊びに仕事に元気な人ばかりなので全体的に躍動的な職場です。

### Q.人事制度、福利厚生、待遇など働く環境で自慢できることは？

急成長しているので、昇格はスピード感をもって行われます。福利厚生面では施設が最大50%オフで利用出来ます！旅行好きでしたら、リゾート地など普段行かないような街にも繰り出しやすいですし、この制度を利用して、家族を旅行に連れて行きたいと計画をする方も多いです。また、産育休制度や時短勤務制度も整っており、休職後復職する女性社員も多くいます。

### 新人研修の様子



# 会社説明会・職場見学 東京本社採用担当までお問合せください。



## 東京本社

〒107-0052 東京都港区赤坂2-5-1 S-GATE赤坂山王 8-10F(受付9F)  
株式会社リブ・マックス 人事総務部・採用担当

**[TEL] 03-3505-3370 (採用担当)**

**[MAIL] recruit@livemax.jp**



## 神戸支社

〒650-0001  
兵庫県神戸市中央区加納町2-9-24  
プレジール三宮II 2F



全国51店舗 リーシング事業  
livemax.net



## リーシング店舗 全国一覽

### 北海道

リブマックス札幌駅前店

### 東北

リブマックス国分町店

リブマックス仙台店

### 関東

リブマックス秋葉原店

リブマックス神田店

リブマックス日本橋箱崎店

リブマックス日本橋茅場町店

リブマックス日本橋馬喰町店

リブマックス銀座店

リブマックス品川駅前店

リブマックス六本木店

リブマックス新橋駅前店

リブマックス高田馬場店

リブマックス新宿店

リブマックス飯田橋店

リブマックス上野店

リブマックス目黒店

リブマックス五反田店

リブマックス渋谷店

リブマックス恵比寿店

リブマックス池袋店

リブマックス東京駅前店

リブマックス綾瀬駅前店 **OPEN予定**

リブマックス立川駅前店 **OPEN予定**

リブマックス川崎店

リブマックス横浜駅前店

リブマックス関内駅前店 **OPEN予定**

### 東海

リブマックス名古屋店

リブマックス名古屋新幹線口店

リブマックス栄店

リブマックス金山駅前店

### 近畿

リブマックス京都駅前店

リブマックス四条大宮店

リブマックス江坂店

リブマックス四ツ橋店

リブマックス天満橋駅前店

リブマックス梅田店

リブマックス新大阪駅前店

リブマックス夙川店

リブマックス岡本店

リブマックス三宮店

リブマックス姫路店 **OPEN予定**

### 中国

リブマックス岡山駅前店

リブマックス倉敷駅前店 **OPEN予定**

リブマックス広島駅前店

リブマックス八丁堀店

リブマックス福山駅前店 **OPEN予定**

### 九州・沖縄

リブマックス博多店

リブマックス博多駅前店

リブマックス那覇店

リブマックス新都心店



ホテル&リゾート 全国一覧(勤務地)

北海道・東北

ホテルリブマックス札幌中島公園GRANDE  
天然温泉 ホテルリブマックスPREMIUM札幌大通公園  
ホテルリブマックス札幌すすきの  
ホステルズ札幌すすきの  
ホテルリブマックスBUDGET札幌駅前  
ホテルリブマックス本八戸駅前  
MAXCUBE本八戸駅前  
ホテルリブマックス天童  
MAXCUBE天童  
ホテルリブマックス黒石  
ホテルリブマックス多賀城  
ホテルリブマックス仙台国分町  
ホテルリブマックス仙台青葉通  
ホテルリブマックス仙台広瀬通  
ホテルリブマックス福島郡山駅前  
ホテルリブマックスBUDGET湯本  
リブマックスリゾート知床シーフロント  
リブマックスリゾート函館 グリーンピア大沼  
リブマックスリゾート函館 鹿部温泉  
リブマックスリゾートウボボイ白老温泉  
リブマックスリゾート八幡平フォレスト

関東

ホテルリブマックスBUDGET宇都宮  
MAXCUBE真岡  
ホテルリブマックスBUDGET群馬沼田  
ホテルリブマックス千葉中央駅前  
ホテルリブマックス千葉駅前  
ホテルリブマックス千葉みなと駅前  
ホテルリブマックス千葉蘇我駅前  
ホテルリブマックスBUDGET千葉美浜  
ホテルリブマックス埼玉朝霞駅前  
ホテルリブマックス東京神田EAST  
ホテルリブマックス東京神田駅前  
ホテルリブマックス日本橋箱崎  
ホテルリブマックス茅場町  
ホテルリブマックス東京馬喰町  
ホテルリブマックス東銀座  
ホテルリブマックス日本橋人形町  
ホテルリブマックス日本橋小網町  
ホテルリブマックス東京新富町  
ホテルリブマックスBUDGET新橋  
ホテルリブマックス赤坂  
ホテルリブマックス赤坂GRANDE  
ホテルリブマックス汐留  
ホテルリブマックス新宿歌舞伎町明治通  
ホテルリブマックス新宿歌舞伎町  
ホテルリブマックス新宿EAST  
ホテルリブマックス高田馬場駅前  
ホテルリブマックスBUDGET後楽園  
ホテルリブマックス秋葉原北  
ホテルリブマックスBUDGET日暮里  
ホテルリブマックス上野駅前  
ホテルリブマックスBUDGET東上野  
リブマックスホステルズ東京上野  
ホテルリブマックス浅草橋駅前  
ホテルリブマックス浅草駅前  
ホテルリブマックス浅草橋駅北口  
ホテルリブマックス浅草スカイフロント  
ホテルリブマックス豊洲駅前  
ホテルリブマックスBUDGET東京本場  
ホテルリブマックス東京潮見駅前  
ホテルリブマックス蒲田駅前  
ホテルリブマックス三田駅前  
ホテルリブマックス東京大塚駅前  
ホテルリブマックス池袋駅前  
ホテルリブマックス赤羽駅前  
ホテルリブマックス東京綾瀬駅前  
ホテルリブマックス葛西駅前  
ホテルリブマックス立川駅前  
ホテルリブマックス八王子駅前  
ホテルリブマックスBUDGET北府中  
ホテルリブマックスBUDGET府中

ホテルリブマックスBUDGET府中アネックス  
ホテルリブマックスBUDGET調布駅前  
ホテルリブマックス町田駅前  
ホテルリブマックスBUDGET東京羽村駅前  
ホテルリブマックス横浜駅西口  
ホテルリブマックスBUDGET横浜鶴見  
ホテルリブマックスBUDGET横浜関内  
ホテルリブマックス横浜関内駅前  
ホテルリブマックス新横浜  
ホテルリブマックス横浜元町駅前  
ホテルリブマックス横浜スタジアム前  
ホテルリブマックスBUDGET相模原  
ホテルリブマックス相模原駅前  
ホテルリブマックス南橋本駅前  
ホテルリブマックスBUDGET平塚駅前  
ホテルリブマックスBUDGET川崎駅前  
リブマックスリゾート草津温泉  
リブマックスリゾート草津温泉フォレスト(2026年夏OPEN予定)  
リブマックスリゾート草津温泉新館(2027年夏OPEN予定)  
スパリゾートリブマックス  
リブマックスリゾート鬼怒川  
リブマックスリゾート川治  
リブマックスリゾート那須高原  
リブマックスリゾート川俣温泉  
リブマックスリゾート川俣温泉ANNEX  
リブマックスリゾート箱根仙石原  
リブマックスリゾート箱根芦ノ湖  
リブマックスリゾート八ヶ岳高原

中部

ホテルリブマックス新潟駅前  
ホテルリブマックス新潟長岡駅前  
天然温泉 ホテルリブマックスPREMIUM長野駅前  
ホテルリブマックス富山  
ホテルリブマックスBUDGET金沢医大前  
ホテルリブマックス金沢駅前  
MAXCUBE加賀山代  
天然温泉 ホテルリブマックスBUDGET甲府  
ホテルリブマックス岐阜駅前  
ホテルリブマックス岐阜羽島駅前  
ホテルリブマックスBUDGET浜松駅前  
ホテルリブマックス沼津駅前  
ホテルリブマックスBUDGET富士駅前  
ホテルリブマックス掛川駅前  
ホテルリブマックス名古屋桜通口  
ホテルリブマックスBUDGET名古屋太閤通口  
ホテルリブマックス名古屋新幹線口  
ホテルリブマックス名駅  
天然温泉 ホテルリブマックスPREMIUM名古屋丸の内  
ホテルリブマックス名古屋栄EAST  
ホテルリブマックス名古屋金山  
ホテルリブマックスBUDGET名古屋  
ホテルリブマックス岡崎  
ホテルリブマックス愛知豊田駅前  
ホテルリブマックス三河安城駅前  
ホテルリブマックス四日市駅前  
リブマックスリゾート越後湯沢  
リブマックスリゾート越後湯沢ANNEX  
リブマックスリゾート熱海シーフロント  
リブマックスリゾート熱海Ocean  
リブマックスリゾート熱海フォレスト  
リブマックスリゾート伊豆高原  
リブマックスリゾート城ヶ崎海岸  
リブマックスリゾート伊東川奈  
リブマックスリゾート天城湯ヶ島  
リブマックスリゾート伊豆下田  
リブマックスリゾート伊豆高原テラス&スパ  
リブマックスリゾート伊豆高原ANNEX  
リブマックスリゾート伊豆太川  
リブマックスリゾート加賀山代  
リブマックスリゾート飛騨高山~臥龍の郷~

近畿

ホテルリブマックス京都二条城北  
ホテルリブマックス京都二条城西

ホテルリブマックス京都寺町通  
ホテルリブマックス京都鴨川前  
ホテルリブマックスBUDGET京都駅前  
ホテルリブマックスBUDGET京都五条  
ホテルリブマックス心齋橋EAST  
ホテルリブマックス大阪淀屋橋  
ホテルリブマックス大阪本町  
ホテルリブマックス梅田中津  
ホテルリブマックスBUDGET梅田  
天然温泉 ホテルリブマックスPREMIUM梅田EAST  
ホテルリブマックス梅田堂山  
ホテルリブマックス梅田WEST  
ホテルリブマックス梅田セントラル  
ホテルリブマックスBUDGET新大阪  
ホテルリブマックスBUDGET江坂  
ホテルリブマックスBUDGETなんば  
ホテルリブマックス大阪ドーム前  
ホテルリブマックス大阪門真  
ホテルリブマックス関西エアポート(2026年夏OPEN予定)  
ホテルリブマックスなんばWEST(2026年夏OPEN予定)  
ホテルリブマックスBUDGET尼崎  
ホテルリブマックス西宮  
ホテルリブマックス神戸三宮  
ホテルリブマックスBUDGET神戸  
ホテルリブマックス姫路駅前  
ホテルリブマックス姫路市役所前  
天然温泉 ホテルリブマックスPREMIUM姫路駅南  
ホテルリブマックス豊岡  
リブマックスさきしまコスモタワーホテル  
MAXCUBE印南シーフロント  
リブマックスリゾート瀬戸内シーフロント  
リブマックスリゾート京丹後シーフロント  
リブマックスリゾート夕ヶ浦木津温泉  
リブマックスリゾート印南シーフロント

中国・四国

ホテルリブマックス岡山  
ホテルリブマックス岡山WEST  
ホテルリブマックス岡山倉敷駅前  
ホテルリブマックス広島平和公園前  
ホテルリブマックス広島舟入町リバーサイド  
天然温泉 ホテルリブマックスPREMIUM広島  
ホテルリブマックスBUDGET三原駅前  
ホテルリブマックス福山駅前  
ホテルリブマックス徳山駅前(2026年夏OPEN予定)  
ホテルリブマックス高松駅前  
ホテルリブマックスBUDGET伊予三島  
ホテルリブマックス鳥取GRANDE(2026年夏OPEN予定)  
リブマックスリゾート瀬戸大橋シーフロント  
リブマックスリゾート安芸宮島  
リブマックスリゾート安芸宮浜温泉  
リブマックスリゾート宮浜温泉Ocean  
リブマックスリゾート奥道後  
リブマックスリゾート三原温泉シーフロント(2026年夏OPEN予定)  
リブマックスリゾート讃岐塩江温泉  
リブマックスリゾート観音寺(2026年夏OPEN予定)

九州・沖縄

ホテルリブマックス小倉駅前  
ホテルリブマックス博多駅前  
ホテルリブマックス博多駅南  
ホテルリブマックス福岡天神  
ホテルリブマックス福岡天神WEST  
ホテルリブマックス博多中洲  
ホテルリブマックス長崎エアポート  
ホテルリブマックスBUDGET鹿児島  
ホテルリブマックスBUDGET那覇  
ホテルリブマックスBUDGET那覇松山  
ホテルリブマックス那覇波の上I  
ホテルリブマックス那覇波の上II  
ホテルリブマックスPREMIUM那覇泊港(2026年秋OPEN予定)  
リブマックスリゾート別府温泉(2026年秋OPEN予定)  
リブマックスリゾート桜島シーフロント  
リブマックス アムス・カンナリゾートヴィラ  
リブマックスリゾート那覇Ocean(2028年夏OPEN予定)



**LIVE MAX**  
GROUP      リスマックス



東京本社

〒107-0052 東京都港区赤坂2-5-1 S-GATE赤坂山王 8-10F (受付9F)  
TEL:03-3505-3020 (代) FAX:03-3505-3021

神戸支社

〒650-0001 兵庫県神戸市中央区加納町2-9-24 プレジール三宮II 2F  
TEL:078-272-1500 (代) FAX:078-272-1510